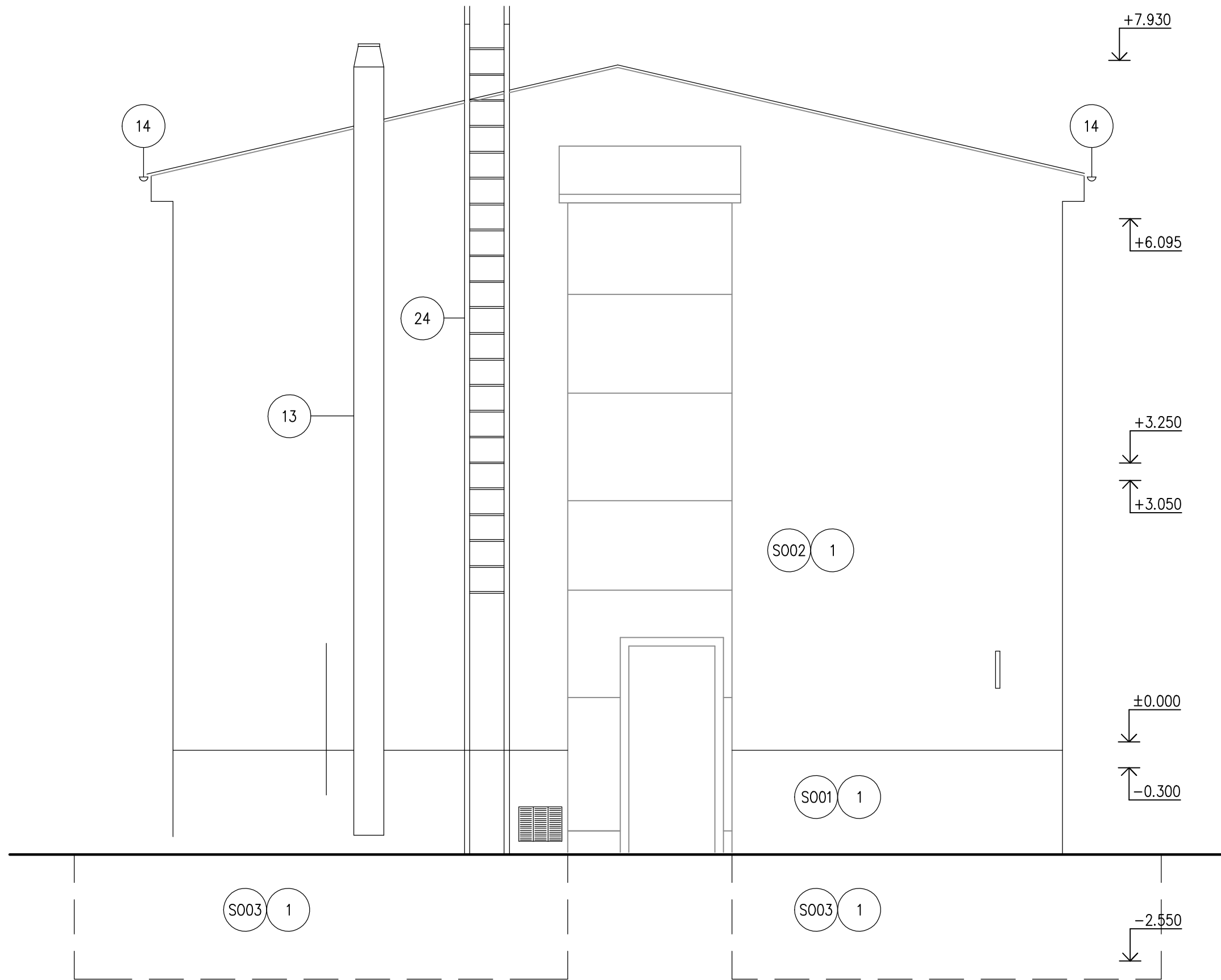
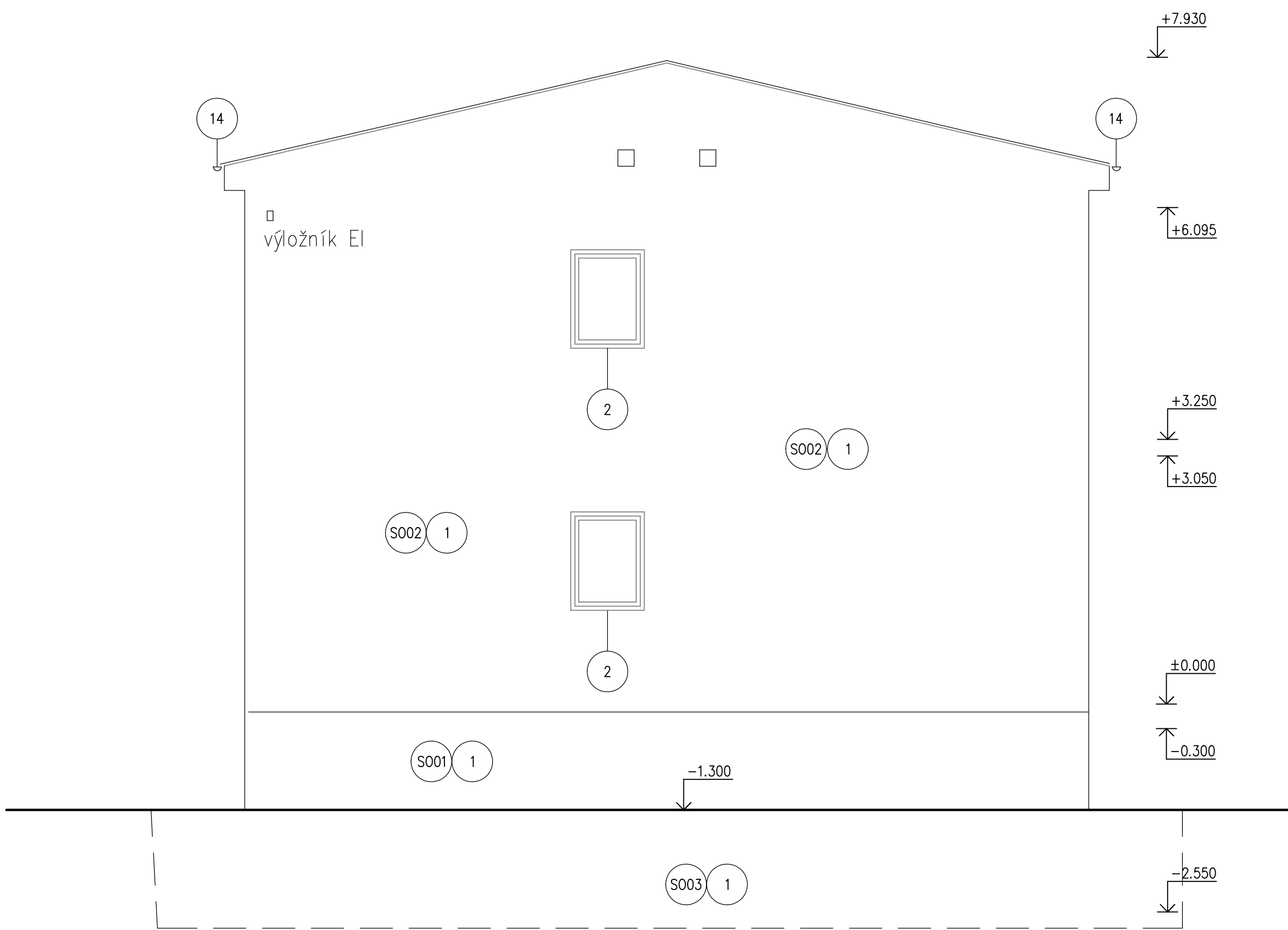


POHLED VÝCHODNÍ



POHLED ZÁPADNÍ



LEGENDA ZNAČEK	
OZNAČENÍ	POPIS
	STÁVAJÍCÍ KONSTRUKCE NEDOTČENÉ STAVBOU
	BOURANÉ/DEMONTOVANÉ KONSTRUKCE




POZNÁMKY

POVRCHY FASÁD - OKOPÁNÍ ČÁSTÍ OMÍTEK, OŠKRÁBÁNÍ ŠTUKŮ A MALEB - ROZSAH VIZ SKLADBY KČI

LEGENDA BOURACÍCH PRACÍ

- OSEKÁNÍ NESOUDRŽNÉ OMÍTKY STĚN EXTERIÉRU - PŘEDPOKLAD 15% PLOCHY
- DEMONTÁŽ PARAPETŮ A OPLECHOVÁNÍ
- STŘÍŠKA NAD VSTUPEM - DEMONTÁŽ OPLECHOVÁNÍ
- NEOBSAZENO
- DEMONTÁŽ HROMOSVODU
- DEMONTÁŽ VNĚJŠÍCH MŘÍŽÍ
- VYBOURÁNÍ BETONOVÉ DLAŽBY
- VYBOURÁNÍ BETONOVÉHO ŽLABU
- ROZEBRÁNÍ SKLÁDANÉ BET. DLAŽBY
- DEMONTÁŽ STŘEŠNÍHO PLAŠTĚ (PLECH,KRYTINA, DR. BEDNĚNÍ) VČ. NASTŘEŠNÍCH PRVKŮ A DOPLŇKŮ

- DEMONTÁŽ FASÁDNÍCH PRVKŮ (CEDULE, NÁPISY, SVÍTIDLA, TABLA)
- DEMONTÁŽ POKLOPU
- DEMONTÁŽ NEREZOVÉHO KOMINOVÉHO SYSTÉMU
- DEMONTÁŽ OKAPOVÝCH ŽLABŮ A SVODŮ
- VÝKOP PO OBVODU CELE BUDOVY
- DEMONTÁŽ DŘEVĚNNÉHO PODBITÍ PŘESAHU STŘECHY VČ POMOCNEHO ROŠTU
- VÝKOP PRO ULOŽENÍ PŘEČERPÁVACÍ ŠACHTY (r= 1000, hl. 1000 mm)
- DŘÁŽKA VE ZDIVU 120x120 v = 1500 ODVEDENÍ ÚKAPU
- DŘÁŽKA VE ZDIVU 150x200 PODROBNĚJI VIZ. TZB
- VÝKOP PRO ULOŽENÍ POTRUBÍ Hl. - 0,650 POD ÚROVNÍ PODLAHY
- DEMONTÁŽ ZAŘÍZENÍ PLYNOVÉ KOTELNY
- PŘESUN HUP
- VYBOURÁNÍ STÁVAJÍCÍHO ZÁKLADU POD PLYNOVÝM KOTLEM v=100 mm
- DEMONTÁŽ VÝLEZOVÉHO ŽEBŘÍKU
- VYBOURÁNÍ KERAMICKÉ DLAŽBY, OKOPÁNÍ OMÍTEK v=1,5m
- OŠKRÁBÁNÍ ŠTUKŮ STĚN A STROPU
- VYBOURÁNÍ VÝLEZOVÉHO POKLOPU VČ. RÁMU DO PODKROVÍ

Investor:	Domov Kladno - Švermov, poskytovatel sociálních služeb Vojtěcha Dundra 1032 273 09 Kladno - Švermov IČO: 71234462		
Generální projektant:	EBC a D4 pro Domov Kladno-Švermov  Adresa: Křenova 438/3, 162 00 Praha 6 - Veleslavín IČO: 290 29 210, DIČ: CZ 290 29 210  Design 4 - projekty staveb, s.r.o. sídlo společnosti: Sokolská 1183, 460 01 Liberec korespondenční adresa - provozovna: Trávníce 902, 511 01 Turnov IČO: 228 01 936, DIČ: CZ 228 01 936		
Projektant části PD:	Design 4 - projekty staveb, s.r.o. sídlo společnosti: Sokolská 1183, 460 01 Liberec korespondenční adresa - provozovna: Trávníce 902, 511 01 Turnov IČO: 228 01 936, DIČ: CZ 228 01 936 		
Místo stavby:	Vojtěcha Dundra 1032, 273 09 Kladno		
Kraj:	Středočeský kraj	Datum:	Květen 2020
Stupeň dokumentace:	Dokumentace pro provedení stavby (DPS)	Číslo zakázky:	1930
HIP:	Ing. M. Fejfar, Ing. J. Lechovský, Ing. L. Truhelka	Autorizace:	Paré č.:
Projektant:	Marcela Bukvičková DiS.		
Odpovědný projektant:	Ing. M. Fejfar, Ing. J. Lechovský, Ing. L. Truhelka		
Název stavby:	Snížení energetické náročnosti objektů Domova Kladno-Švermov		
Stavební objekt:	SO 02 - OBJEKT 2 - č.p. 1357		
Část dokumentace:	D.2.1 Architektonicko-stavební řešení		
Název dokumentu :	Stav a bourací práce - pohled východní, západní		
		Číslo dokumentu:	Měřítko:
		D.2.1.9	1:50